



Reconstrucción  
argentina



Argentina

# Reporte mensual de siniestralidad

## Primer Cuatrimestre 2022

Dirección de Estadística Vial  
Dirección Nacional de Observatorio Vial  
Mayo 2022

**SEGURIDAD  
VIAL**

**Ministerio  
de Transporte**

# Autoridades

## Presidencia de la Nación

Dr. Alberto Fernández

## Ministerio de Transporte

Prof. Alexis Guerrero

## Agencia Nacional de Seguridad Vial

Dr. Pablo Martínez Carignano

## Dirección Nacional del Observatorio Vial

Lic. Pablo Rojas

## Jefatura de Gabinete Observatorio Vial

Lic. Myriam Serulnicoff

## Dirección de Estadística Vial

Lic. Brián Covaro

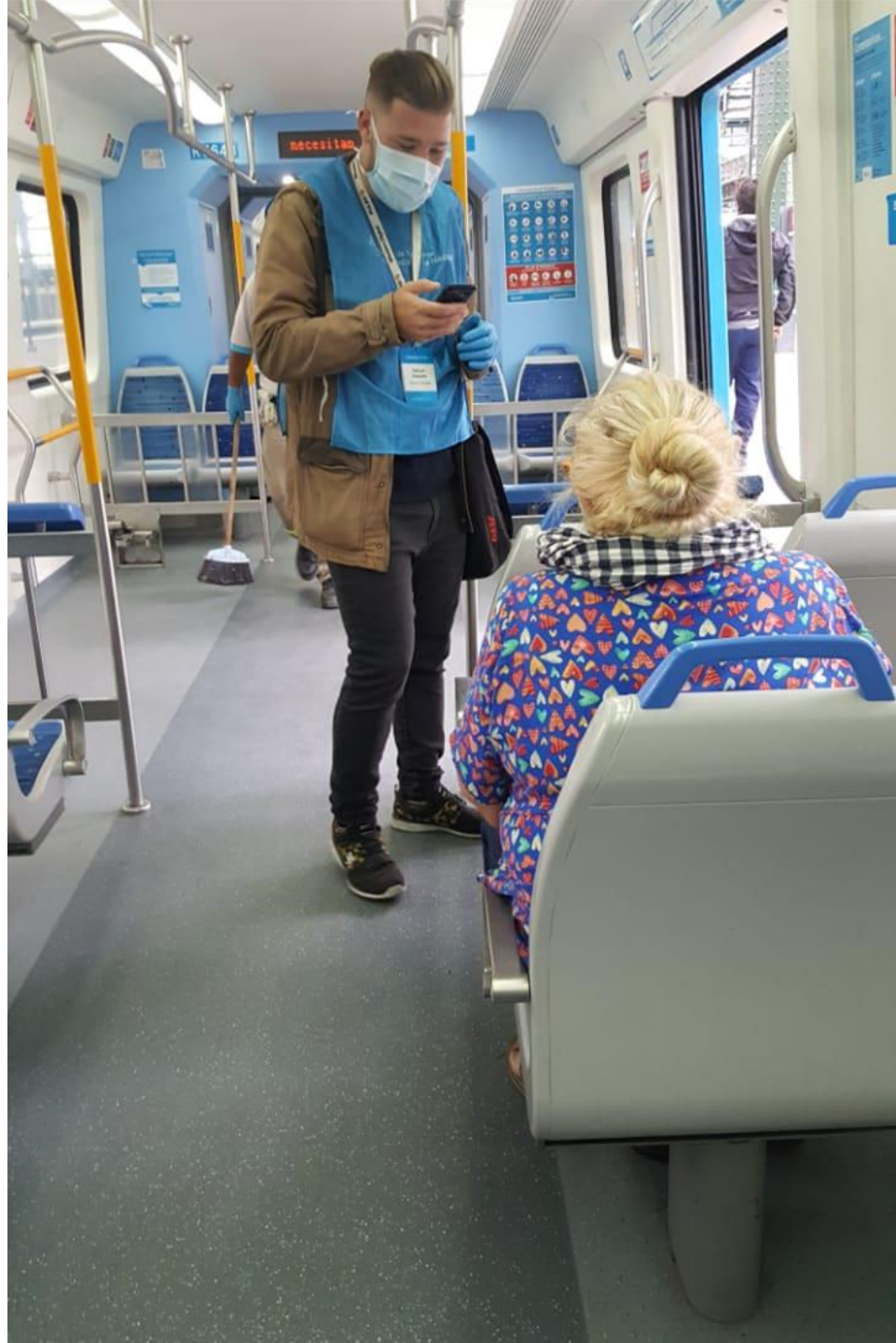
## Equipo técnico responsable de esta publicación

- María Luz Calvo
- Carolina Creimer
- Adrián Di Sandro
- Lic. Carolina Fontenla
- Lic. María Luján Medina
- Lic. Pilar Sanjurjo Murujosa



# Índice

● Ficha técnica .....	p.4
● Fuentes de información .....	p.6
● Contexto: cambio y evolución del tránsito .....	p.7
● Síntesis: mapas.....	p.8
● Evolución mensual.....	p.9
● Serie histórica.....	p.10
● Siniestros y VF según jurisdicción .....	p.11
● Siniestros según jurisdicción .....	p.12
● Caracterización de los siniestros .....	p.13
● Víctimas fatales según jurisdicción .....	p.14
● Perfil de las víctimas fatales .....	p.15
● Víctimas fatales según usuarios de las vías.....	p.16
● Víctimas fatales ocupantes de motos .....	p.20
● Víctimas fatales según hora .....	p.22



# Ficha técnica

## Jurisdicción

24 jurisdicciones provinciales

## Período

Primer cuatrimestre 2022

## Objetivo

Presentar información preliminar sobre la siniestralidad vial y las víctimas fatales en Argentina durante el período de referencia

## Consideraciones

- Se entiende por víctima fatal (VF) de un siniestro vial a una persona fallecida en el lugar del hecho o hasta 30 días posteriores al mismo\*
- Los datos correspondientes a los años 2019-2021 tienen carácter preliminar

## Fuente

Elaboración propia en base a datos reportados por las jurisdicciones al día 20/05/2022

## Fecha de realización

23 de mayo 2022

## Elaborado por

Dirección de Estadística Vial | Dirección Nacional de Observatorio Vial

\*Para más información y definiciones, consultar GLOSARIO:  
[https://www.argentina.gob.ar/sites/default/files/glosario\\_de\\_terminos\\_seguridad\\_vial.pdf](https://www.argentina.gob.ar/sites/default/files/glosario_de_terminos_seguridad_vial.pdf)

# Consideraciones técnicas al momento de leer y reutilizar los datos

## Periodicidad

La publicación de estos reportes es mensual, ofreciendo indicadores que permiten también una lectura a nivel semanal

## Publicaciones previas

Cada nueva versión de estos informes actualiza los publicados anteriormente al presentar información mensual de referencia y los períodos previos

## Información y datos

Por la información adoptada de **víctima fatal**, que requiere 30 días de seguimiento de las personas heridas, y por las características estructurales del reporte de la siniestralidad vial, en el que pueden participar distintos organismos al interior de una jurisdicción, las estadísticas aquí presentadas se realizan a partir del trabajo sobre un “dataset vivo” (base en la que se actualiza continuamente los datos). Esto implica que puede variar la información presentada de un mes previo.

## Cita sugerida

Si esta información va a ser utilizada o publicada, se sugiere la cita: “Elaborado por la Dirección de Estadística Vial – Dirección Nacional de Observatorio Vial (2022) a partir de datos reportados por las jurisdicciones”



# Ficha técnica: Fuentes de información

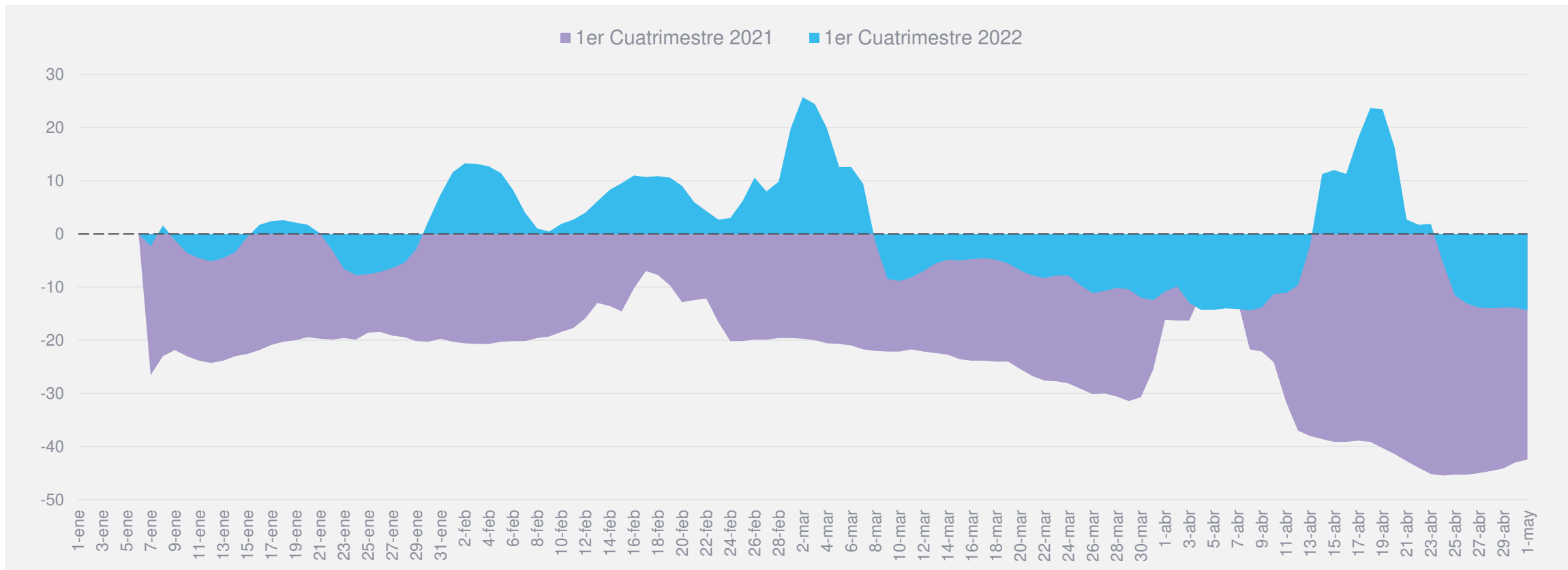
<b>Buenos Aires</b>	Sistema de Información Delictual de Policía - Ministerio de Seguridad de PBA / OPSV PBA
<b>CABA</b>	Observatorio de Seguridad Vial perteneciente a la Secretaría de Transporte con datos del Ministerio de Justicia y Seguridad del GCBA
<b>Catamarca</b>	Dirección de Seguridad Vial perteneciente al Ministerio de Seguridad
<b>Chaco</b>	División de Estadísticas Policiales, Policía provincial
<b>Chubut</b>	Subsecretaría de Seguridad Vial, APSV, Ministerio de Seguridad
<b>Córdoba</b>	Dirección General de Tecnologías de información y Análisis estadísticos. Policía provincial
<b>Corrientes</b>	Registro Provincial de Antecedentes de Tránsito. Policía provincial
<b>Entre Ríos</b>	Observatorio de Seguridad Vial provincial / División Planeamiento y Desarrollo. Policía provincial
<b>Formosa</b>	Registro Provincial de Antecedentes de Tránsito. Consejo Provincial de Seguridad Vial / Dirección Provincial de Seguridad Vial
<b>Jujuy</b>	Observatorio de Seguridad Vial provincial/ Registro Provincial de Antecedentes de Tránsito, Policía provincial/ Secretaría de Seguridad Vial
<b>La Pampa</b>	Departamento de operaciones policiales, Policía provincial
<b>La Rioja</b>	Observatorio de Seguridad Vial. Agencia Provincial de Seguridad Vial
<b>Mendoza</b>	Observatorio Provincial de Seguridad Vial. Unidad Ejecutiva de Seguridad Vial
<b>Misiones</b>	Departamento de Estadísticas y Ayudantía Vial. Dirección General de Seguridad Vial y Turismo, Policía provincial
<b>Neuquén</b>	Dirección del Observatorio vial y estadísticas perteneciente a la Subsecretaría de Seguridad
<b>Río Negro</b>	Observatorio de Seguridad Vial provincial
<b>Salta</b>	Agencia Provincial de Seguridad Vial. Ministerio de Seguridad
<b>San Juan</b>	Policía Provincial / Observatorio de Seguridad Vial provincial
<b>San Luis</b>	Observatorio Provincial. Programa de Seguridad Vial. Ministerio de Seguridad
<b>Santa Cruz</b>	Agencia Provincial de Seguridad Vial
<b>Santa Fe</b>	Dirección Provincial del Observatorio Vial perteneciente a la Agencia Provincial de Seguridad Vial. Ministerio de Seguridad
<b>S. del Estero</b>	Secretaría de seguridad. Ministerio de Seguridad provincial
<b>T. del Fuego</b>	Dirección de Observatorio Vial - Subsecretaría de Seguridad Vial
<b>Tucumán</b>	Sección de Estadística, Policía provincial



# Evolución del tránsito.

## Variación porcentual del tráfico. Total país. Primer cuatrimestre 2021-2022

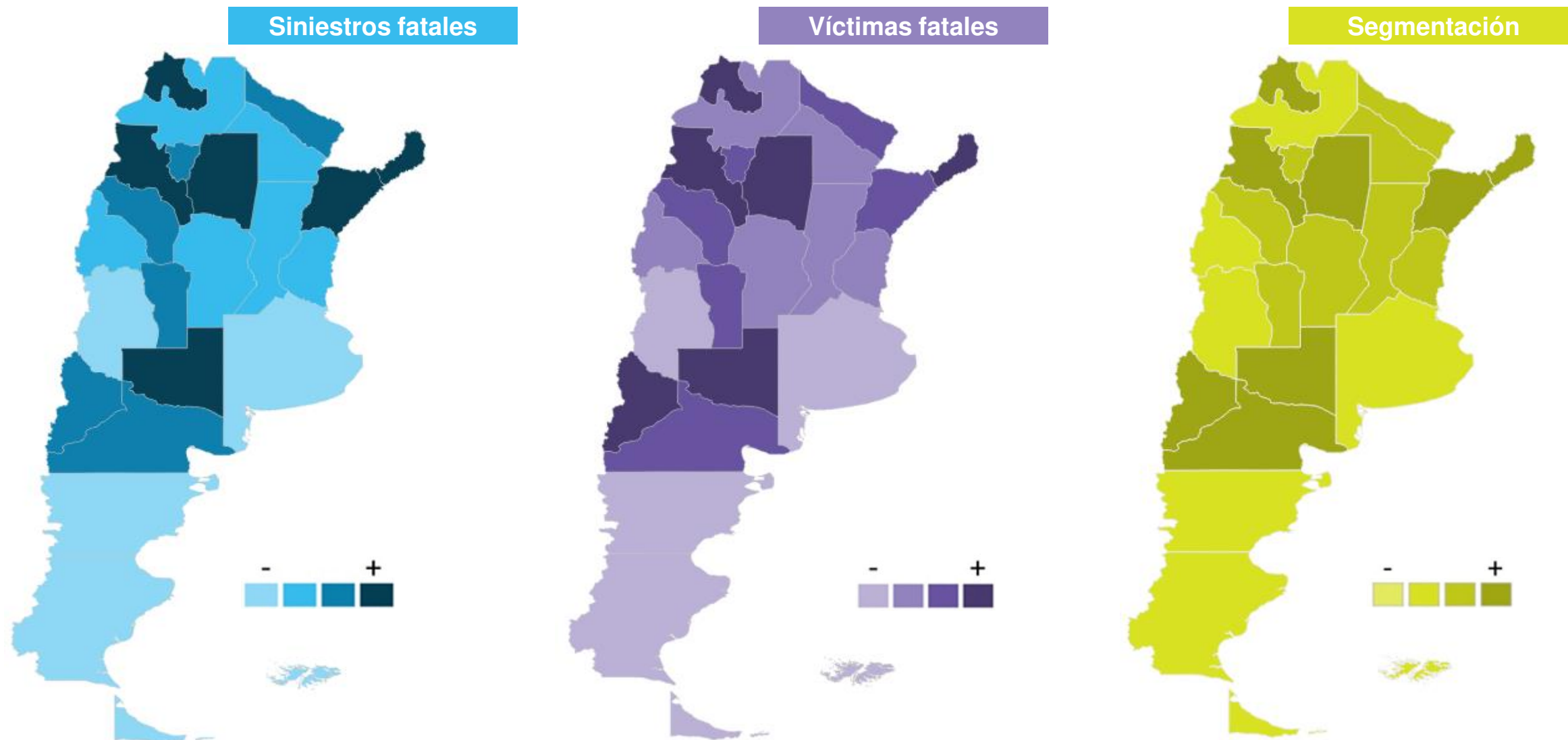
El **primer cuatrimestre 2022** muestra una recuperación general de la circulación, siendo la **última quincena de febrero y la mitad de abril los momentos con más picos de movilidad** y **marzo con una caída en el tráfico**. Si se lo compara con el **cuatrimestre 2021**, en promedio el tráfico particular **ha aumentado un 24%**, concentrado en mayor medida en el mes de febrero y parte del mes de abril.



Fuente: Elaboración propia a partir de datos de Waze y Google Mobility (entre usuarios de cada aplicación)

# Síntesis: Siniestros fatales y víctimas fatales

Primer cuatrimestre 2022



Fuente: Elaboración propia en base a datos reportados por las jurisdicciones al día 20/05/2022.

\*Los datos de siniestralidad fatal y víctimas fatales están ajustados por población de cada jurisdicción.

\*La segmentación agrupa las jurisdicciones según la frecuencia semanal de siniestros con víctimas fatales ajustados por población.



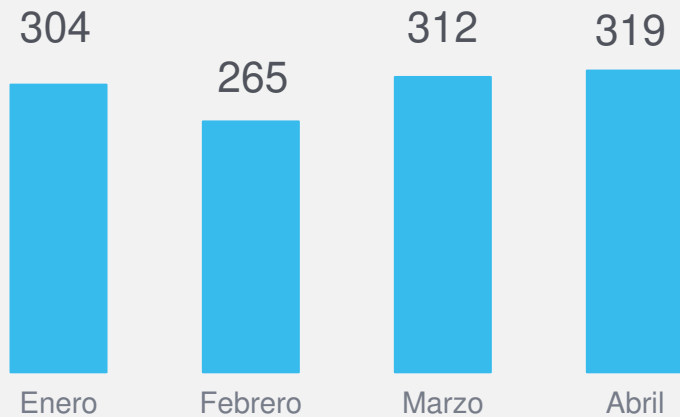


# Siniestros y víctimas fatales: evolución mensual

Datos preliminares y parciales en valores absolutos. Primer cuatrimestre 2022

## Siniestros fatales

**1.200**



Promedio diario según mes

**9,8**

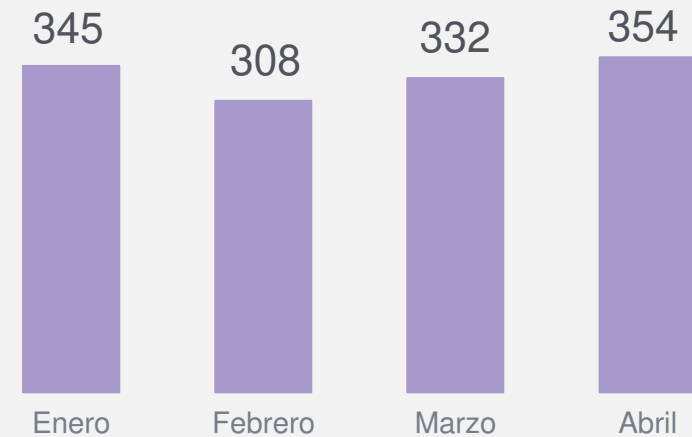
**9,5**

**10,1**

**10,6**

## Víctimas fatales

**1.339**



Promedio diario según mes

**11,1**

**11**

**10,7**

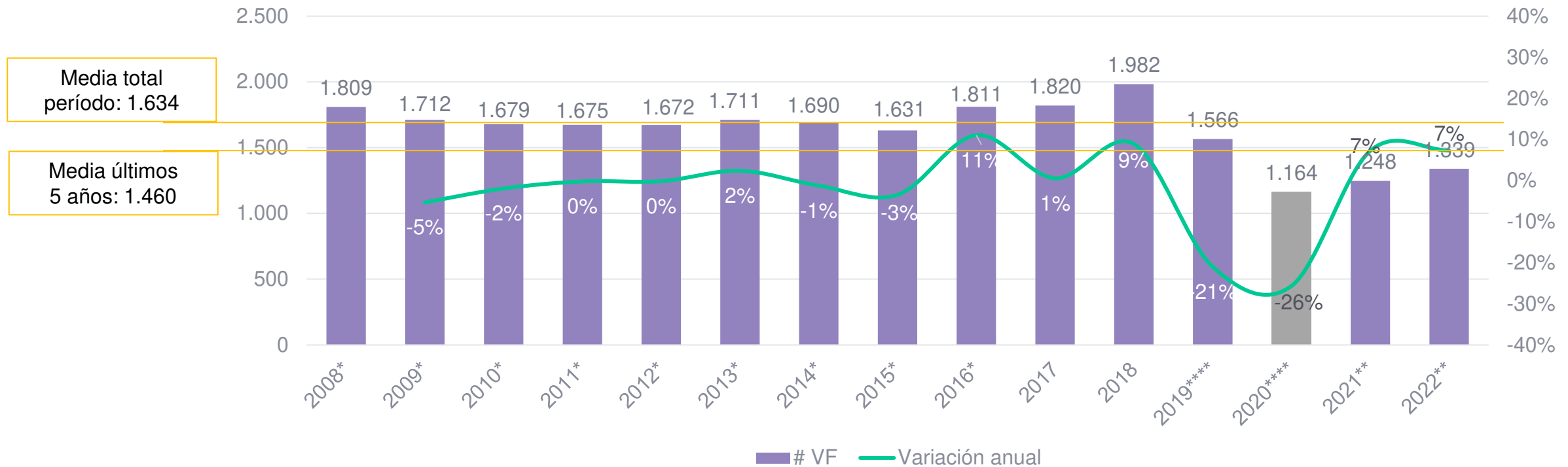
**11,8**



# Víctimas fatales: serie histórica

Datos preliminares y parciales en valores absolutos y variación porcentual. Primer cuatrimestre 2022

Primer cuatrimestre. Período 2008-2022



\*Años 2008 a 2016 estimaciones.

\*\*Años 2019 a 2022 datos parciales y preliminares

\*\*\* Los datos del año 2020 corresponden a un período de pandemia y restricciones a la movilidad por lo que se recomienda tomarlos con precaución.

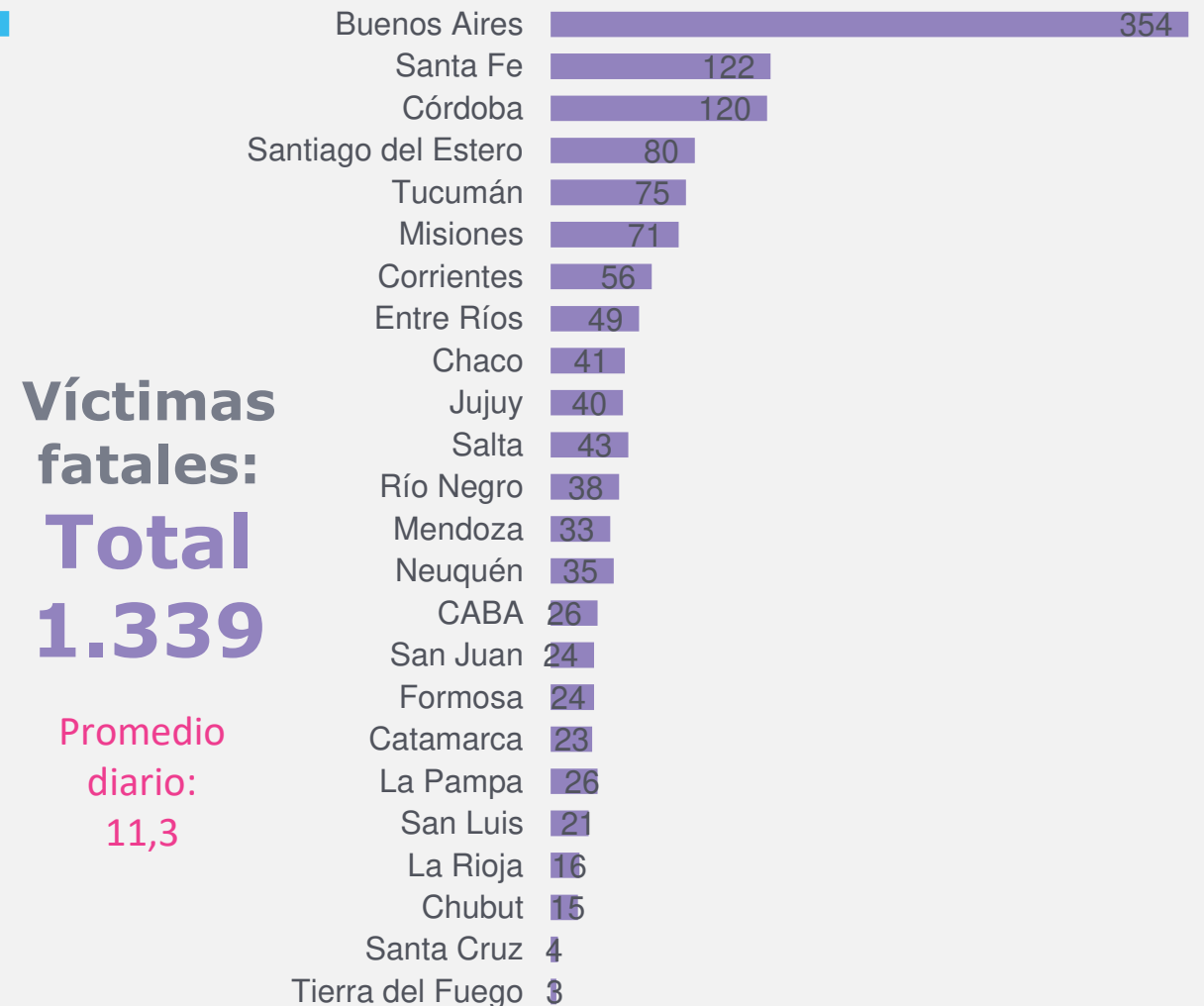
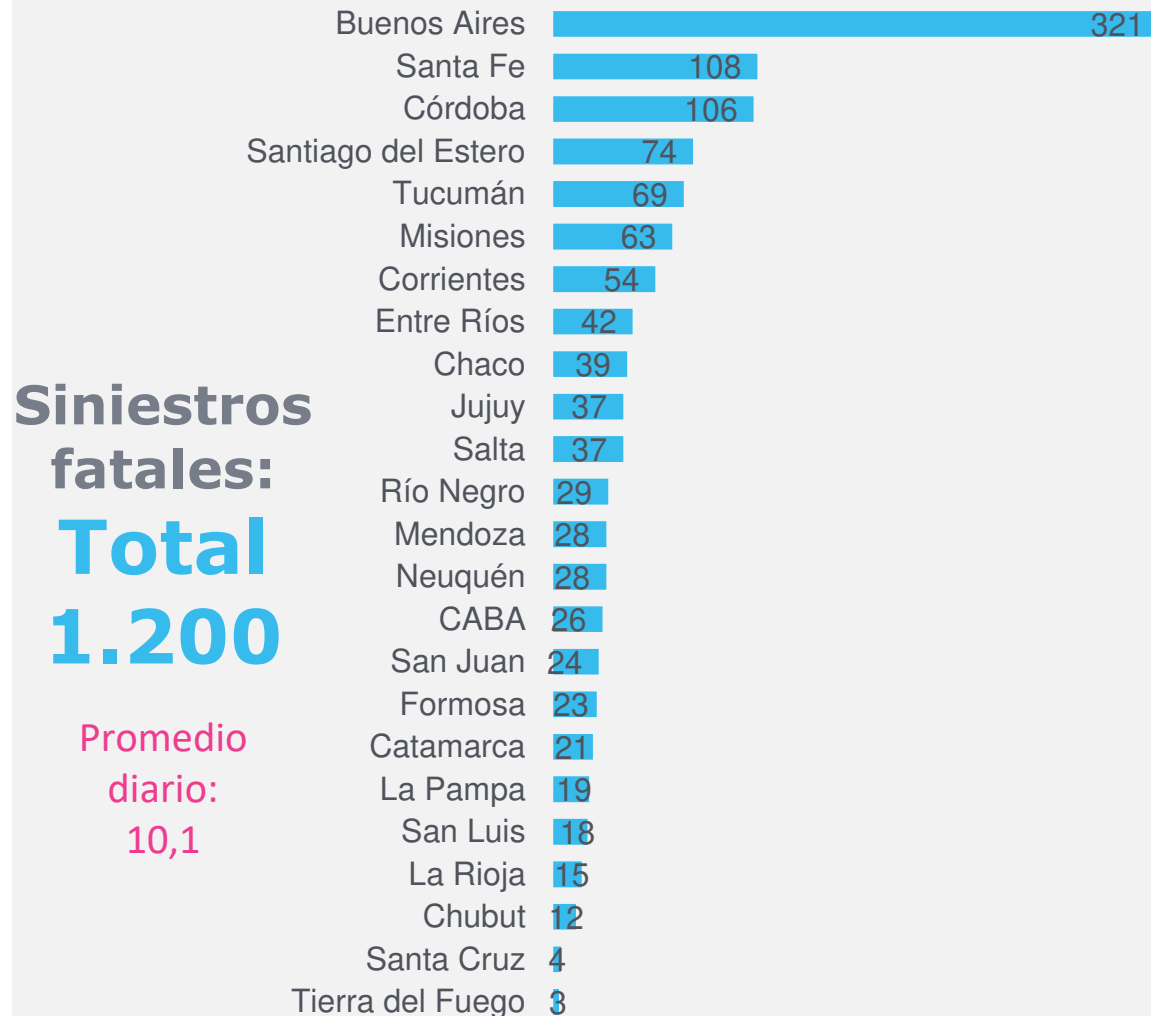
\*\*\*\* Los años 2019 y 2020 registran siniestros y VF sin el dato del mes, por lo que el valor del trimestre puede ser más alto

Fuente: Elaboración propia en base a datos reportados por las jurisdicciones al día 20/05/2022.



# Siniestros y víctimas fatales según jurisdicción

Datos preliminares y parciales en valores absolutos. Primer cuatrimestre 2022



Fuente: Elaboración propia en base a datos reportados por las jurisdicciones al día 20/05/2022.



# Siniestros fatales según jurisdicción

Datos preliminares y parciales en valores absolutos. Primer cuatrimestre 2022



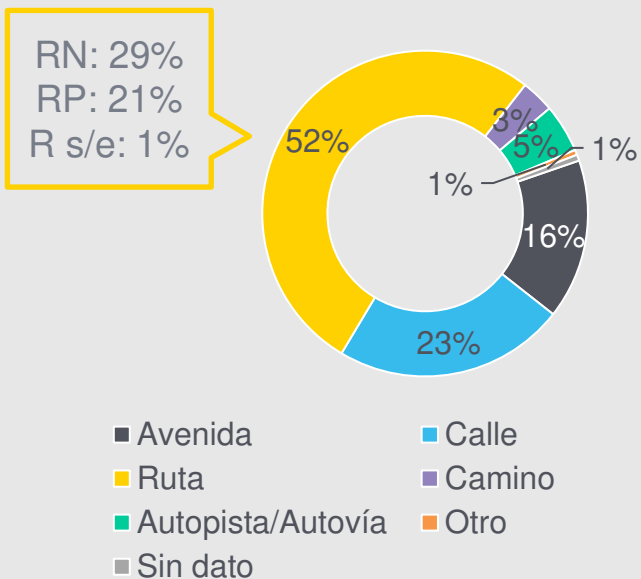
Fuente: Elaboración propia en base a datos reportados por las jurisdicciones al día 20/05/2022.

Total siniestros fatales: 1.200

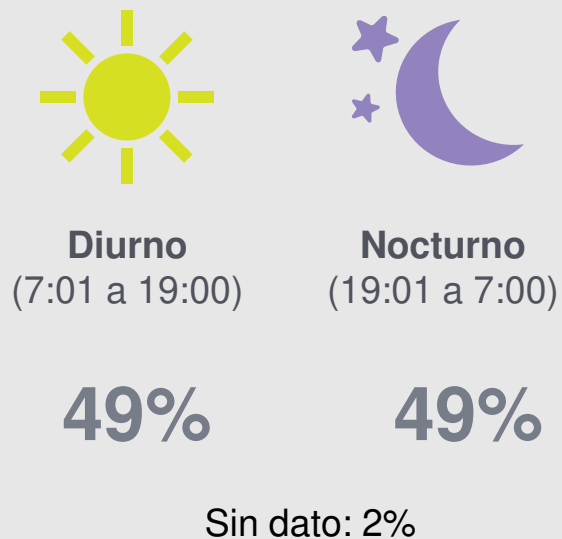
# Caracterización de los siniestros fatales

Datos preliminares y parciales en porcentaje. Primer cuatrimestre 2022

## Tipo de vía



## Franja horaria



## Tipo de siniestros



Total siniestros fatales: 1.200

**La mitad de los siniestros ocurren en rutas, con mayor peso de las rutas nacionales.**  
**5 de cada 10 siniestros fatales se deben a una colisión.**

# Víctimas fatales según jurisdicción

Datos preliminares y parciales en valores absolutos. Primer cuatrimestre 2022

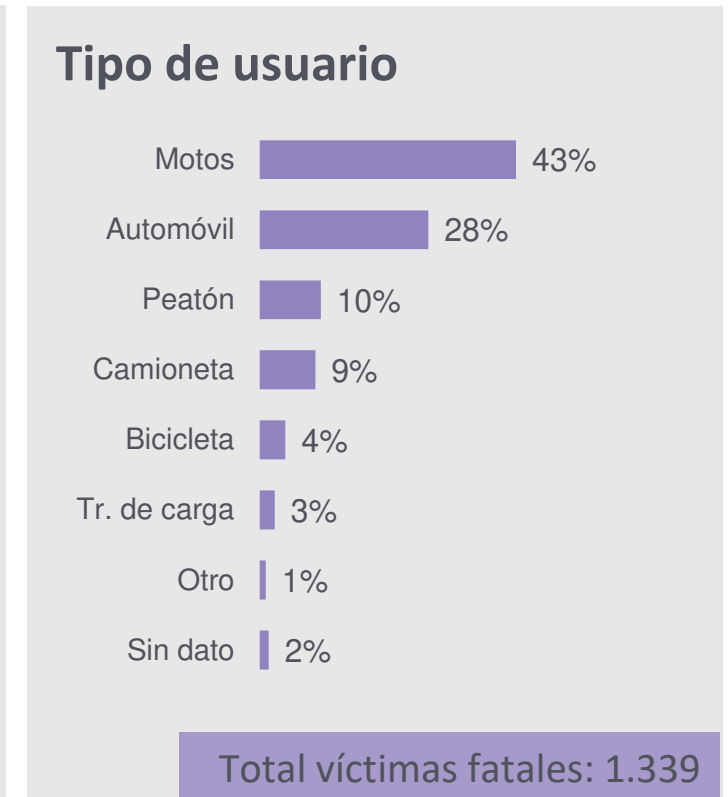
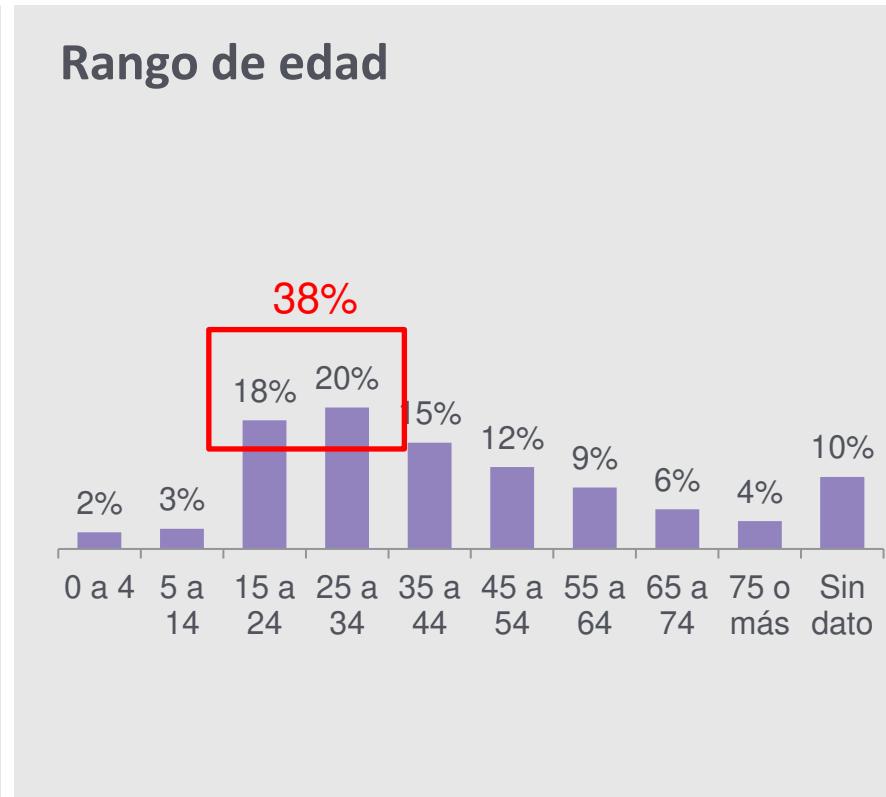
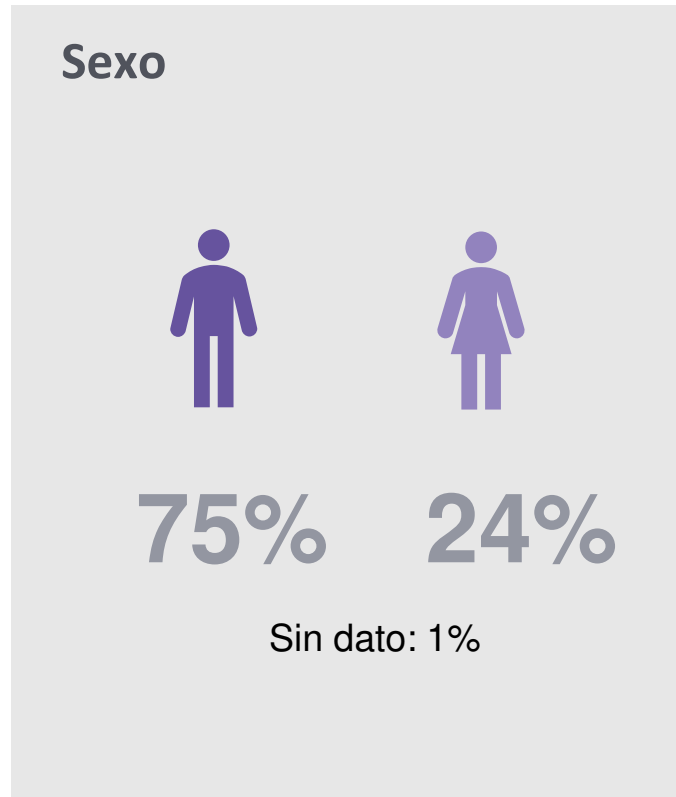


Fuente: Elaboración propia en base a datos reportados por las jurisdicciones al día 20/05/2022.

Total víctimas fatales: 1.339

# Perfil de las víctimas fatales

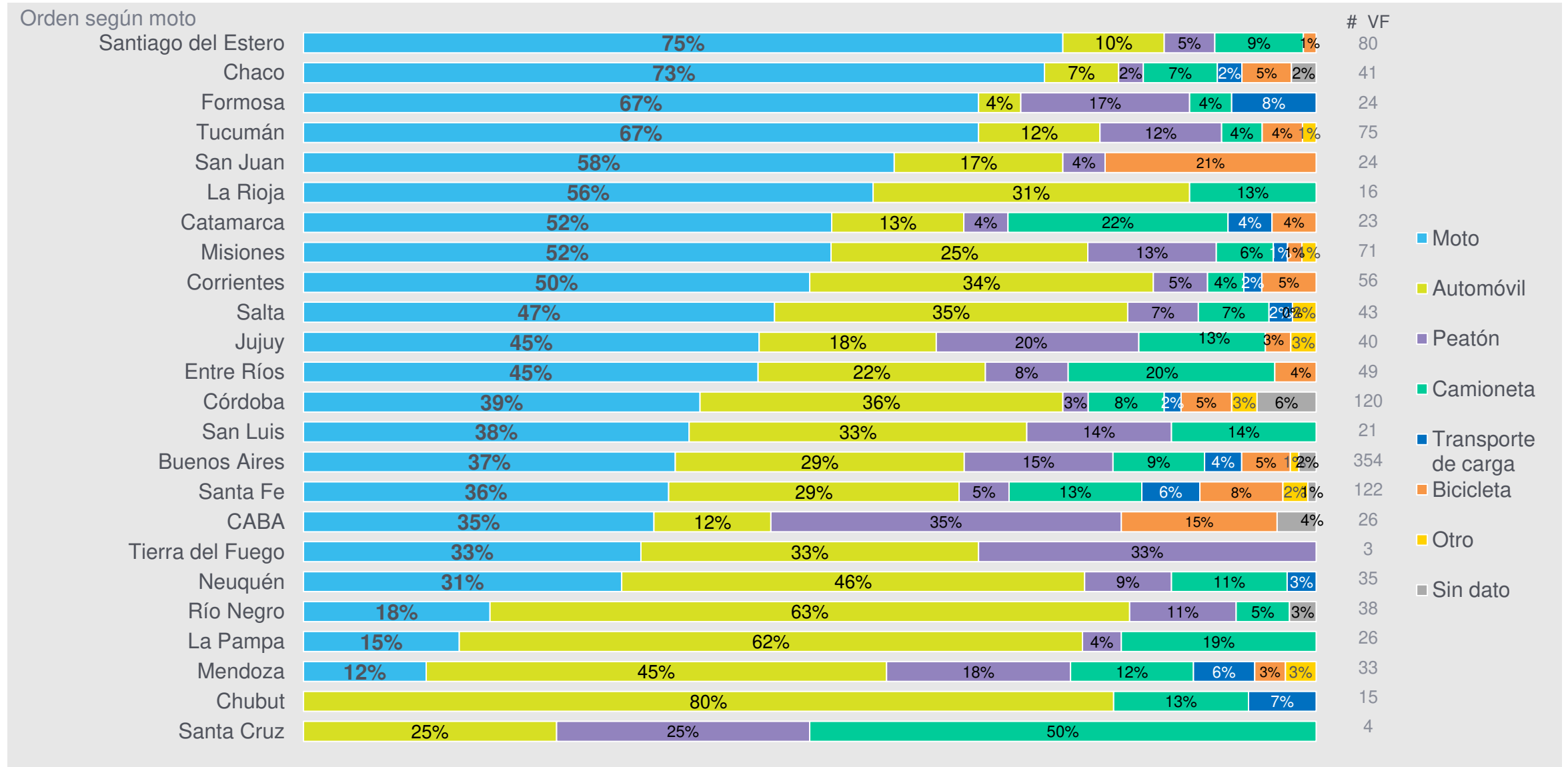
Datos parciales y preliminares en porcentaje. Primer cuatrimestre 2022



- El número de varones fallecidos casi **triplica** al de mujeres fallecidas.
- 4 de cada 10 víctimas se concentran entre los **15 y 34 años**.
- 5 de cada 10 víctimas son **usuarios vulnerables de las vías**.

# Víctimas fatales: usuarios de las vías

Datos parciales y preliminares en porcentaje. Primer cuatrimestre 2022



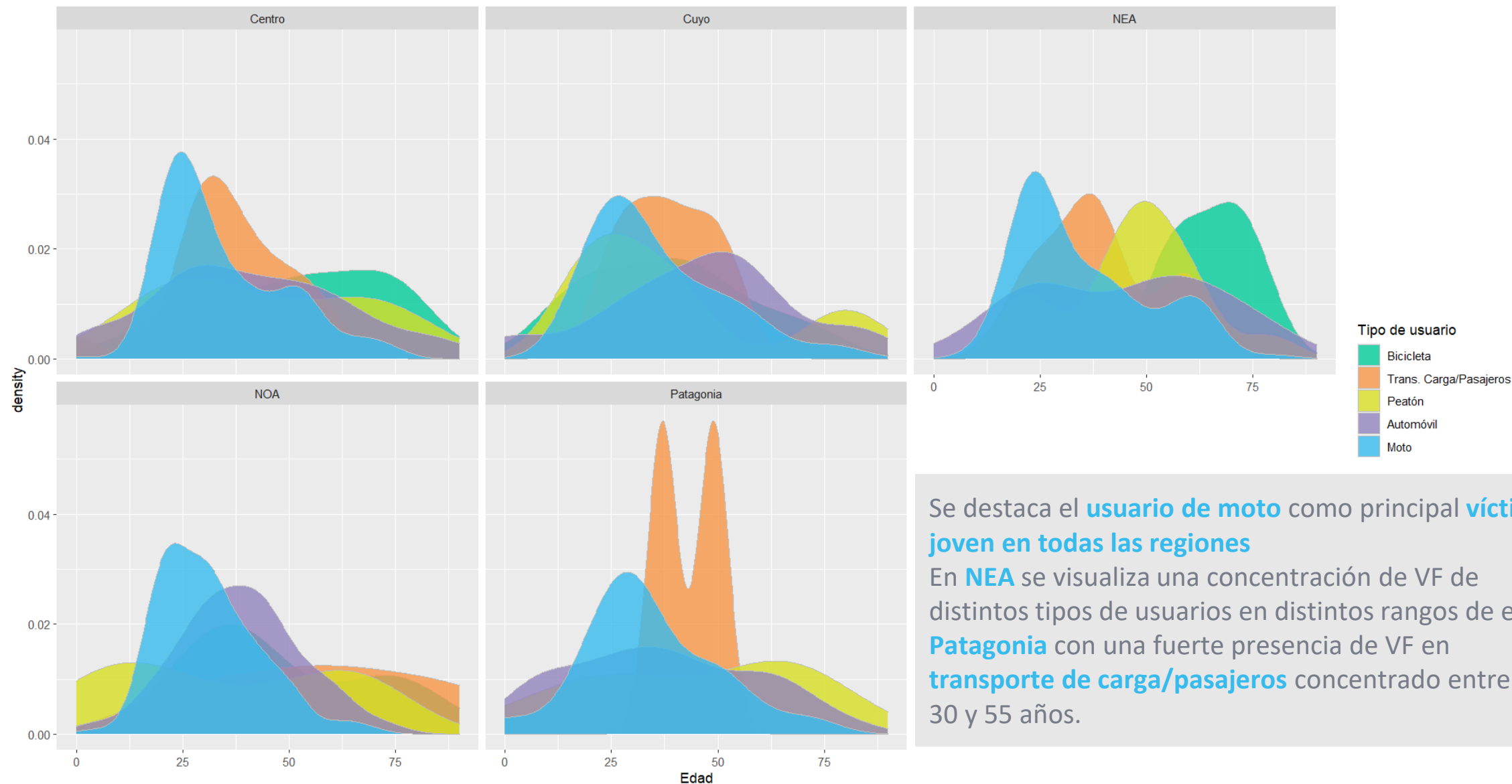
Fuente: Elaboración propia en base a datos reportados por las jurisdicciones al día 20/05/2022.





# Víctimas fatales: usuarios de las vías según región y edad

Datos parciales y preliminares. Primer cuatrimestre 2022



Se destaca el **usuario de moto** como principal **víctima joven en todas las regiones**  
En **NEA** se visualiza una concentración de VF de distintos tipos de usuarios en distintos rangos de edad.  
**Patagonia** con una fuerte presencia de VF en **transporte de carga/pasajeros** concentrado entre los 30 y 55 años.

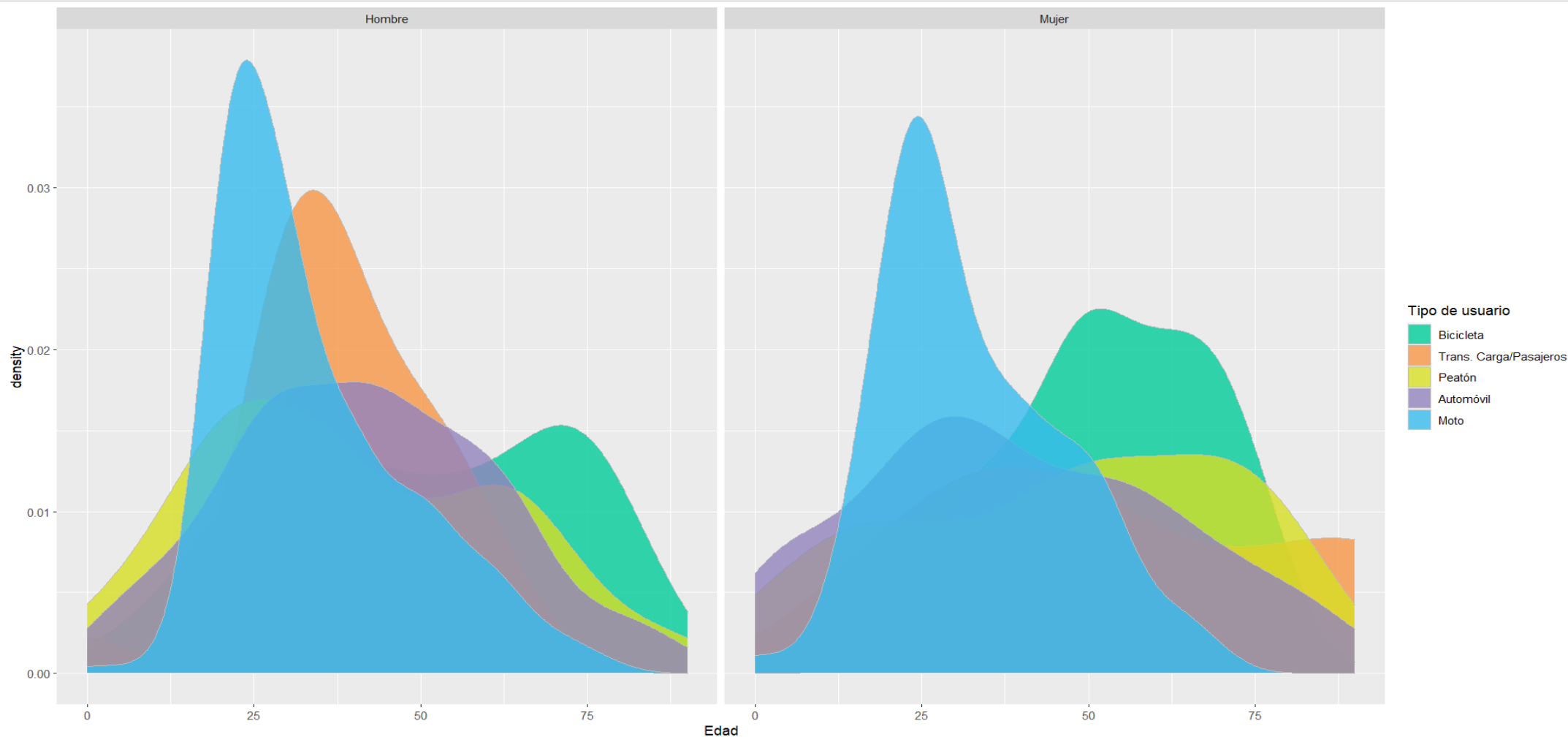
Fuente: Elaboración propia en base a datos reportados por las jurisdicciones al día 20/05/2022.



# Víctimas fatales: usuarios de las vías según sexo y edad

Datos parciales y preliminares. Primer cuatrimestre 2022

Usuarios de **motos jóvenes** destaca en ambos sexos. Resalta la **concentración de VF mujeres** usuarias de **bicicleta en rangos de mayor edad**. El **automóvil** se presenta como un usuario similar en ambos sexos.



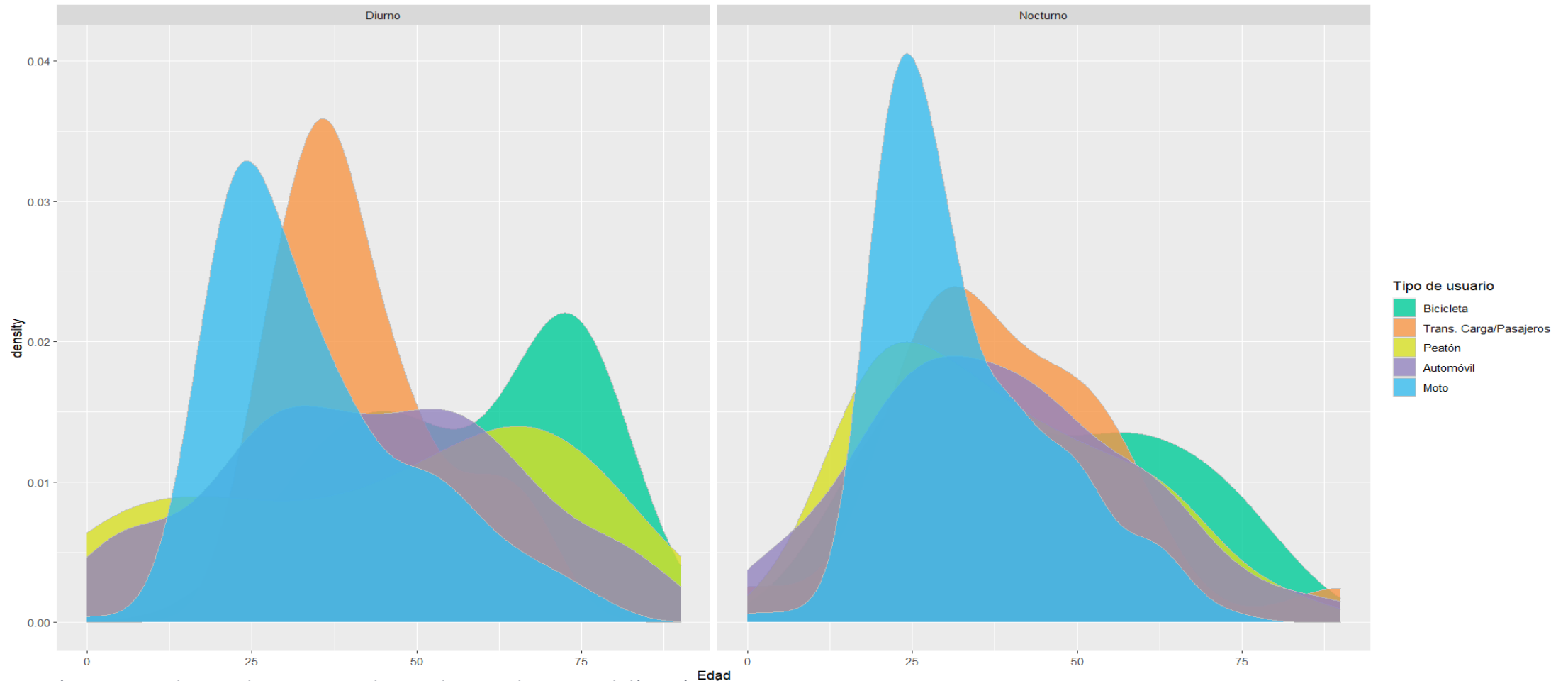
Fuente: Elaboración propia en base a datos reportados por las jurisdicciones al día 20/05/2022.



# Víctimas fatales: usuarios de las vías según hora y edad

Datos parciales y preliminares. Primer cuatrimestre 2022

En horario **diurno**, se concentran VF usuarios de **transporte de pasajeros/carga jóvenes** y resalta la concentración de **usuarios de bicicleta en edades más adultas**, con comportamiento **similar al de las bicis**, se encuentran los **peatones**. Usuarios de  **motos jóvenes** destaca principalmente en **horario nocturno**. El **automóvil** se presenta como un usuario similar en ambos horarios.



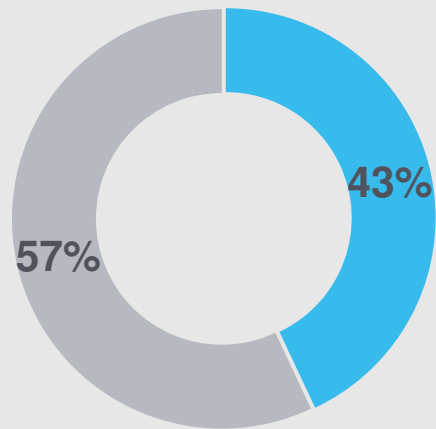
Fuente: Elaboración propia en base a datos reportados por las jurisdicciones al día 20/05/2022.



# Víctimas fatales: ocupantes de motos evolución semanal

Datos parciales y preliminares en valores absolutos y porcentaje. Primer cuatrimestre 2022

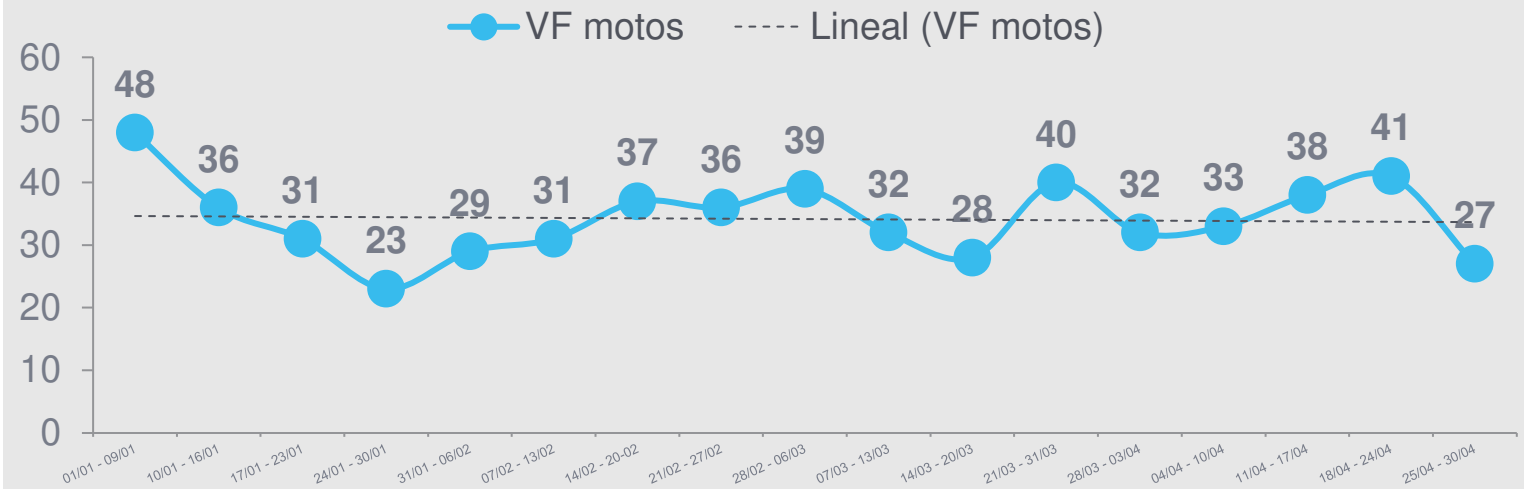
Víctimas fatales (VF):  
Total 1.339



■ Ocupantes motos: 581 VF

■ Otros usuarios de las vías: 758 VF

VF ocupantes de motos por semana



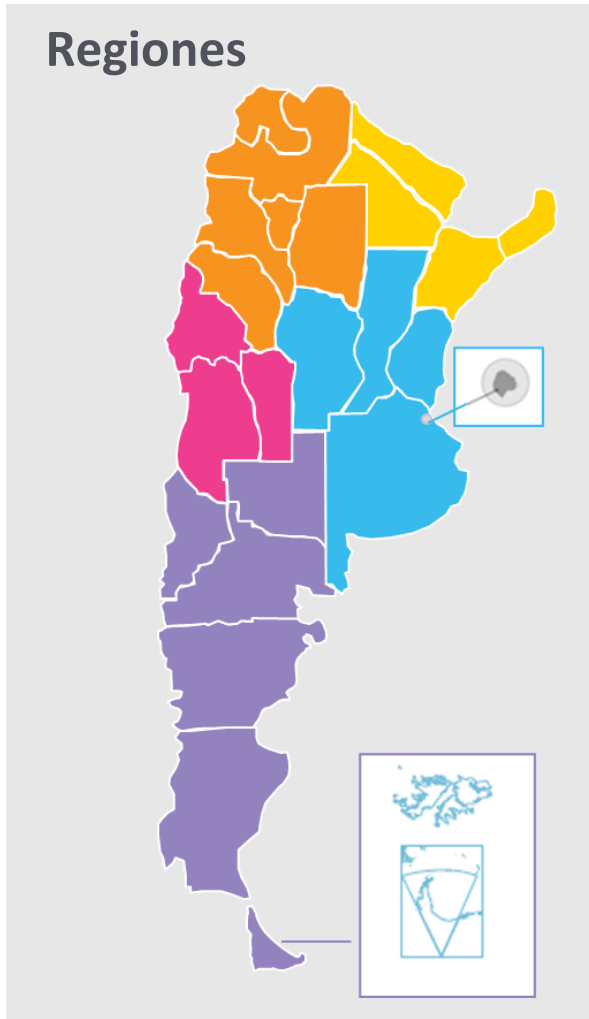
Nota: la primera y última semana presentadas en este gráfico tienen 10 y 6 días respectivamente

La moto es la principal VF, 4 de cada 10 fallecidos se trasladaban en ella.



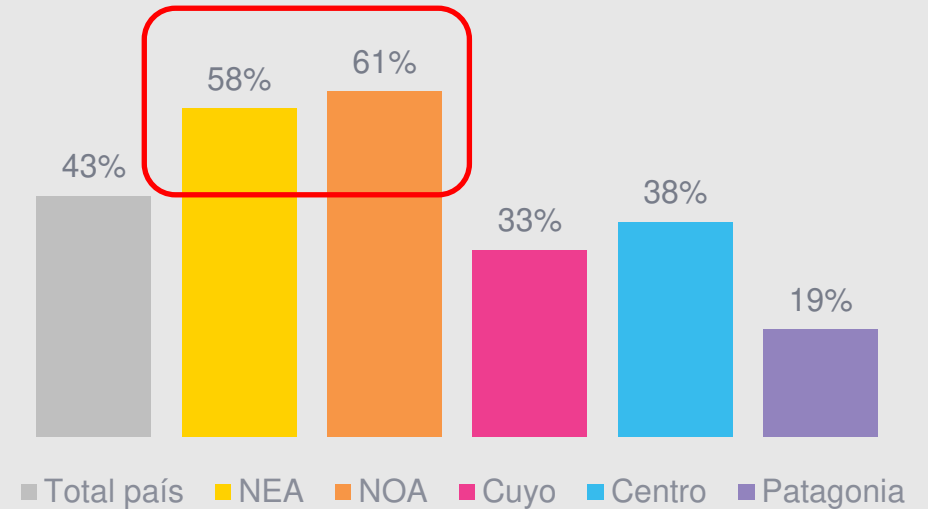
# Víctimas fatales: ocupantes de motos según región

Datos parciales y preliminares en valores absolutos y porcentaje. Primer cuatrimestre 2022



Total VF ocupantes de motos: 581

Participación de las motos como VF según región



**6 de cada 10 víctimas fatales del norte del país son ocupantes de motos.**

Patagonia es la única región donde los ocupantes de motos no son la principal víctima.

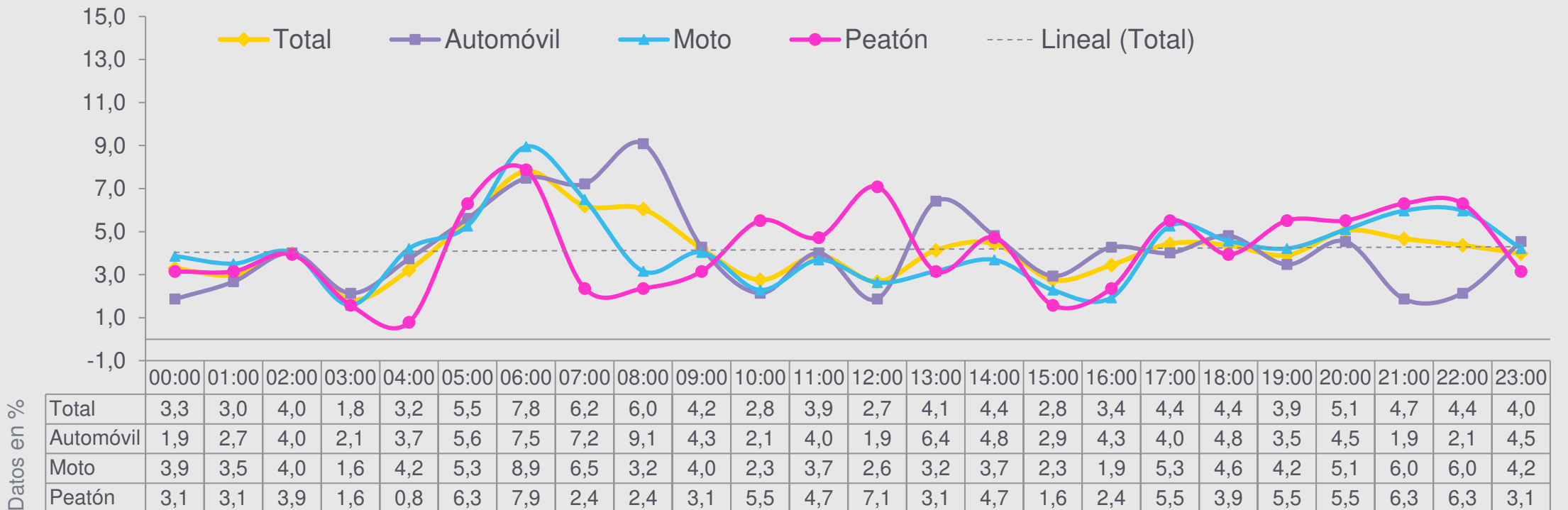


# Víctimas fatales según horario de ocurrencia- Tipo de vehículo

Datos parciales y preliminares en porcentaje. Primer cuatrimestre 2022

Los **peatones** con picos marcados en dos momentos del día: entre las 5 y 6 de la mañana y a las 12hs. Los **automóviles** con mayor presencia entre las 5 y 8 de la mañana y luego del mediodía. Las **motos** con una distribución semejante al total, con una leve mayor presencia entre las 4 y 7 de la mañana y sobre el final del día.

Total víctimas fatales: 1.339



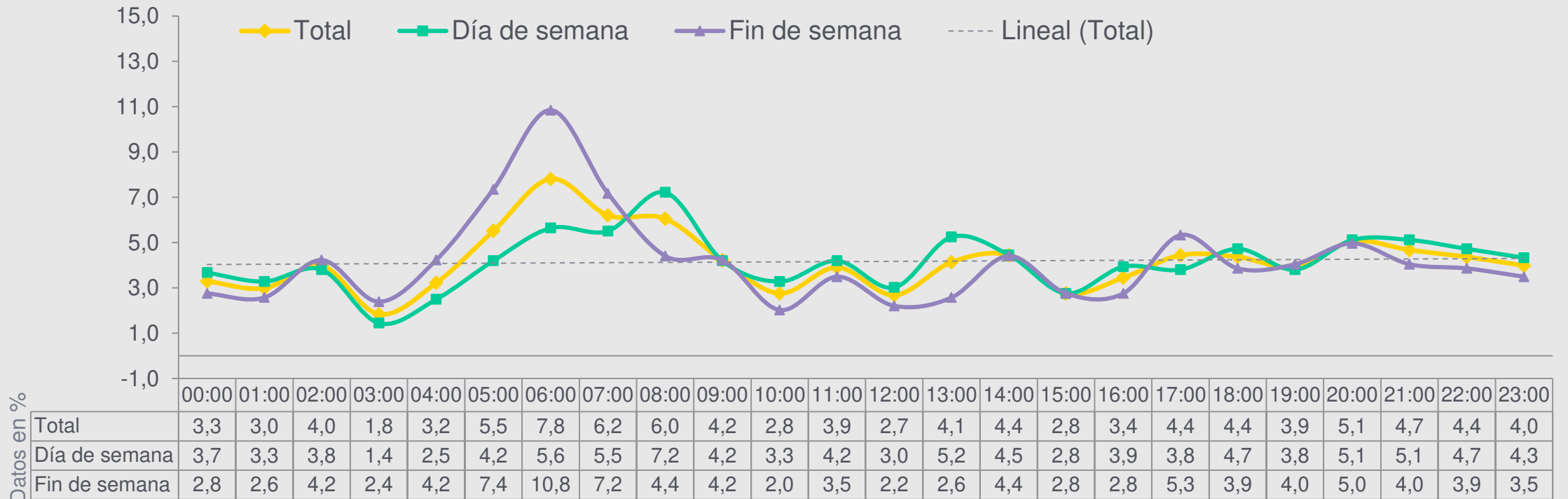
Fuente: Elaboración propia en base a datos reportados por las jurisdicciones al día 20/05/2022.

# Víctimas fatales según horario de ocurrencia- Momento de la semana

Datos parciales y preliminares en porcentaje. Primer cuatrimestre 2022

El fin de semana supera al total por la madrugada hasta las 7 de la mañana. Sin diferencias en el resto de los horarios.

Total víctimas fatales: 1.339



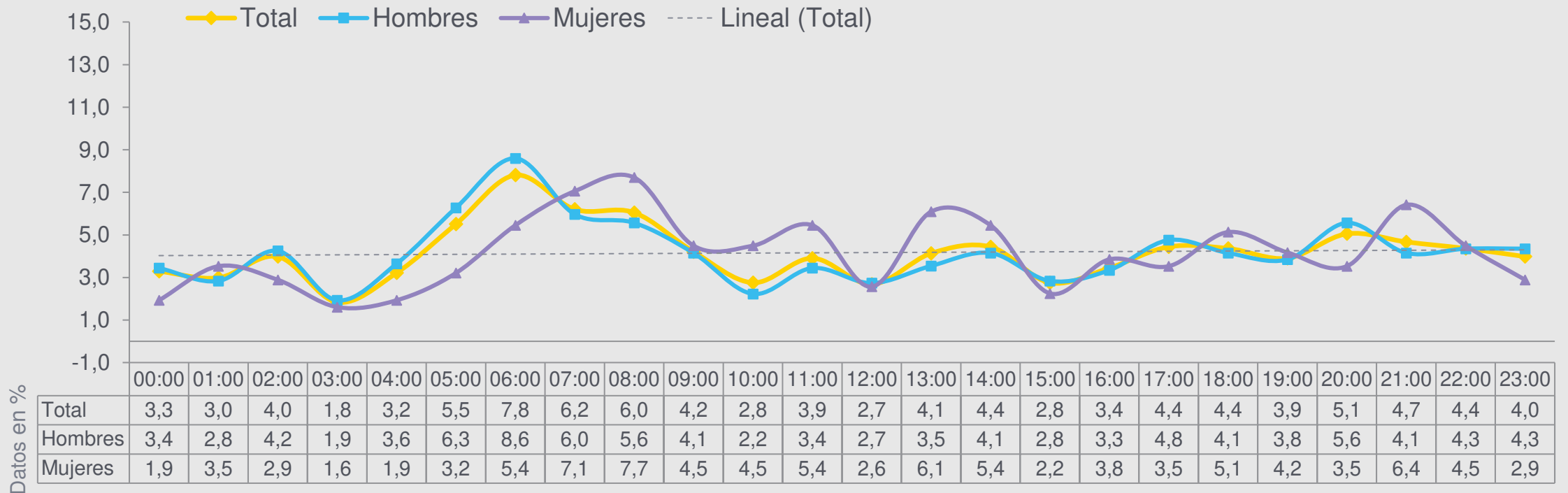
Fuente: Elaboración propia en base a datos reportados por las jurisdicciones al día 20/05/2022.

# Víctimas fatales según horario de ocurrencia- Sexo

Datos parciales y preliminares en porcentaje. Primer cuatrimestre 2022

Sin notables diferencias según género, las mujeres con una presencia levemente mayor sobre las 7 y 8 de la mañana y luego del mediodía.

Total víctimas fatales: 1.339



Fuente: Elaboración propia en base a datos reportados por las jurisdicciones al día 20/05/2022.

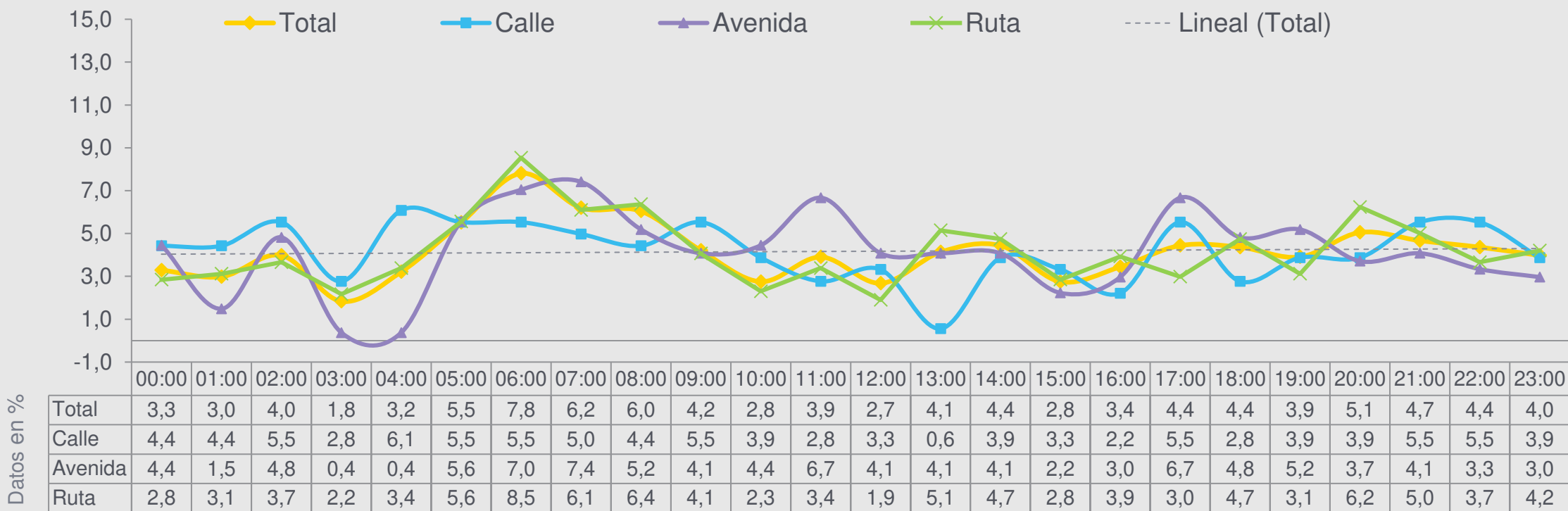


# Víctimas fatales según horario de ocurrencia- Tipo de vía

Datos parciales y preliminares en porcentaje. Primer cuatrimestre 2022

La **ruta** con una **distribución semejante al total**, la **calle** destaca levemente a **las 4 de la mañana**. La **avenida** con una presencia sostenida entre **las 5 y 8 de la mañana** y dos picos: a las **11 de la mañana y 17hs**

Total víctimas fatales: 1.339



Fuente: Elaboración propia en base a datos reportados por las jurisdicciones al día 20/05/2022.





Ministerio de Transporte  
**Argentina**